

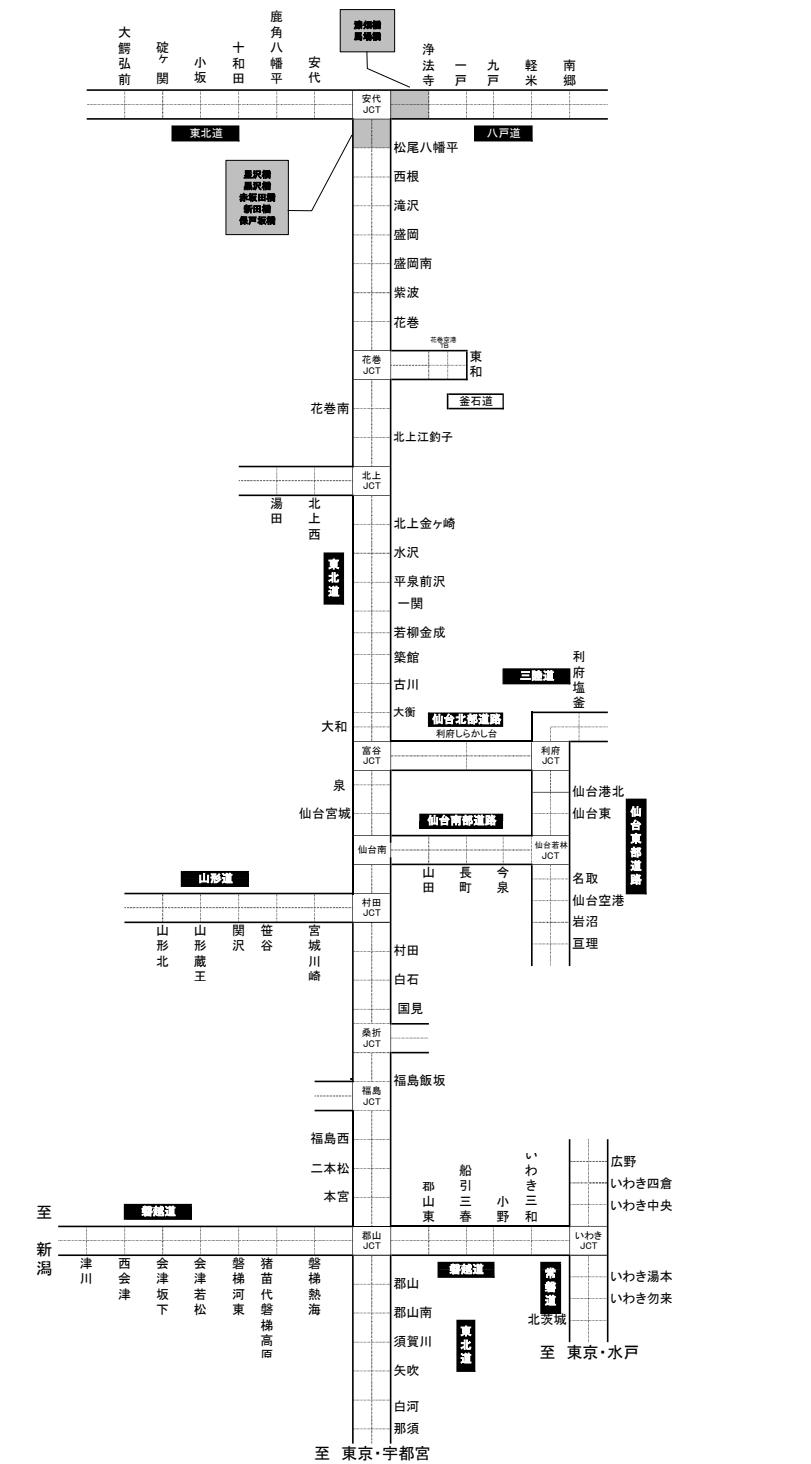
八戸自動車道 漆畑橋床版更新工事発注用図面作成

参 考 図

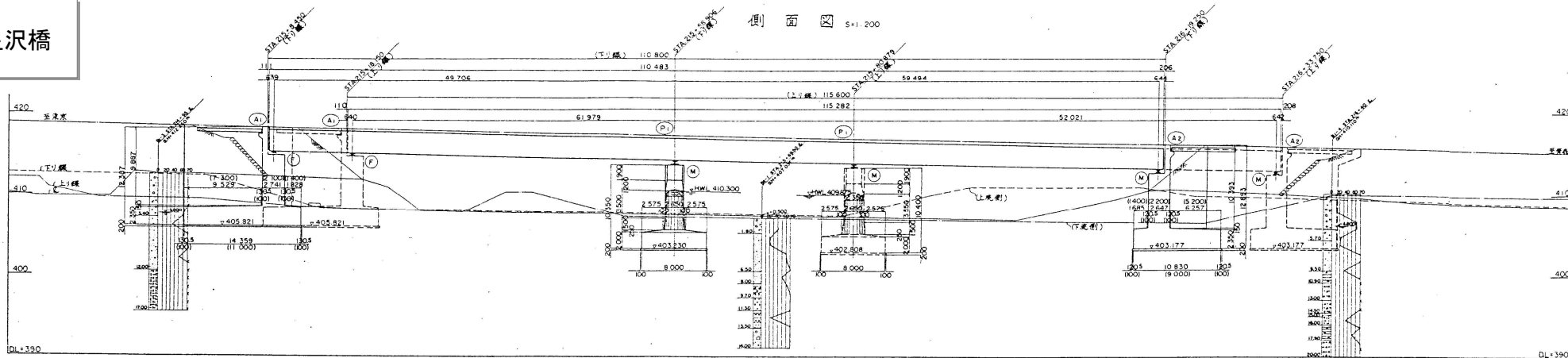
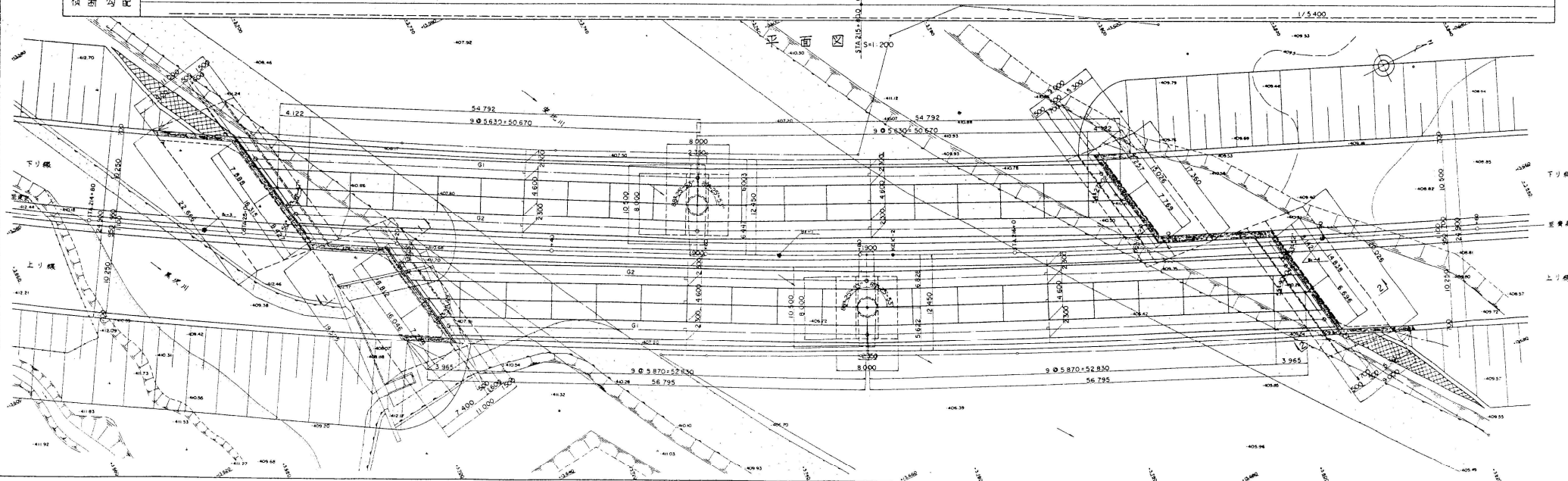
令和6年5月

東日本高速道路株式会社 東北支社
管理事業部 構造設計チーム

検討業務位置図

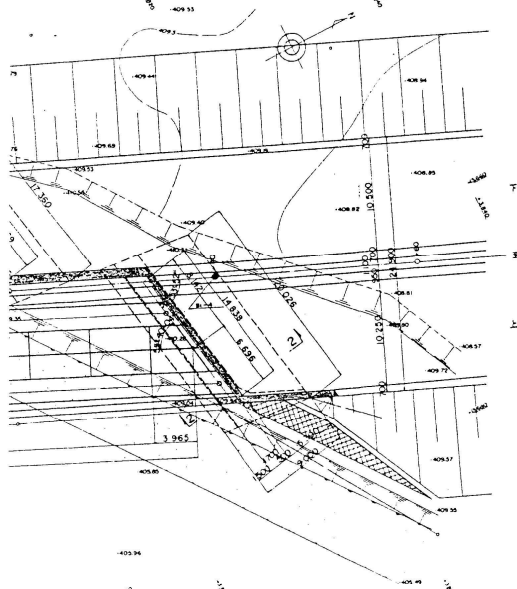
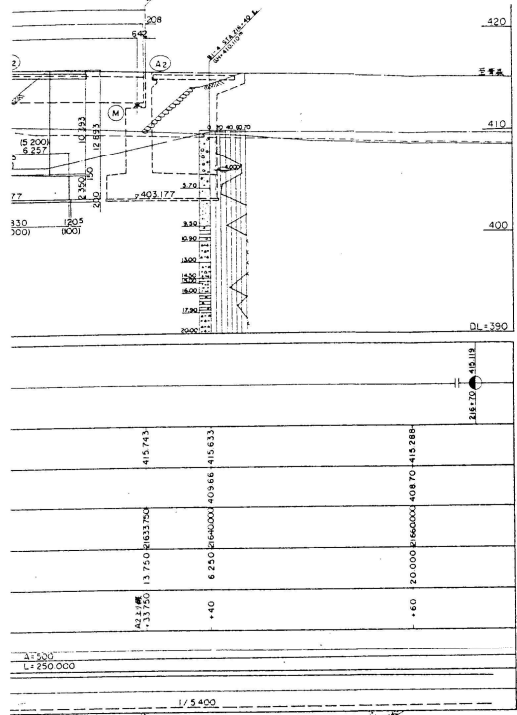


星沢橋

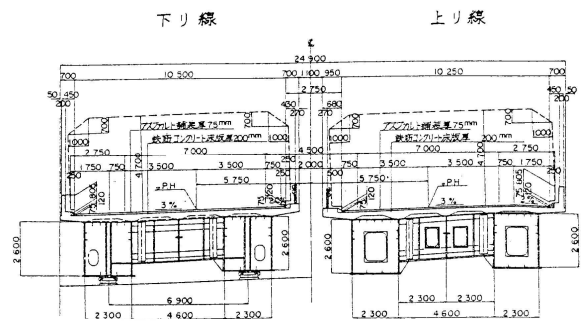
[illegible]

457
4251

下部工断面図 S=1:200



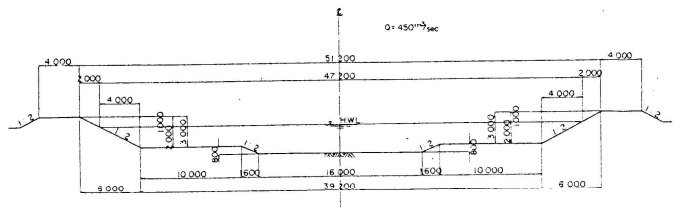
上部工標準断面図 S=1:100



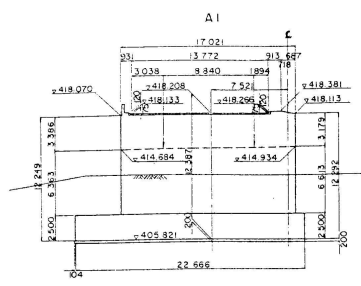
設計条件

橋 長	下り線 110.900 上り線 115.600	計 長	下り線 110.483 上り線 115.282
道路規格	1 種 2 級 B		
規 則	TL=20, TT=43		
型 式	鋼 2 径間連続橋		
支 間 長	下り線 49.706+59.494+109.200 上り線 51.979+52.021+114.300		
鋼 材 種 別	SS41	断 面	50'-00"-00"
横 断 勾 配	3.0%		
既 断 勾 配	2.715% 1.685%	R	49,000
地 震 耐 力	水平震度 KH=0.17 耐震震度 KV=0	VCL	1/500
床 版 材 質	コンクリート	圧縮強度 f_c	240 ^{kg} /cm ²
床 版 厚 度	材質 S530 断面 1/2 厚 1/2 厚 1/2 厚	断面 1/2 厚 1/2 厚 1/2 厚	1/2 厚 1/2 厚 1/2 厚
適用示方書	昭和 48 年 2 月 道路橋示方書解説		
使用材質	SS41, SM41A B C, SM53B		

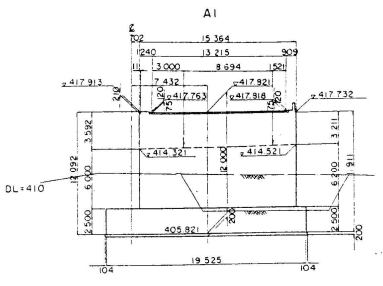
計画河川断面 S=1:200



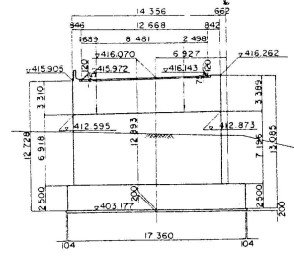
下り線



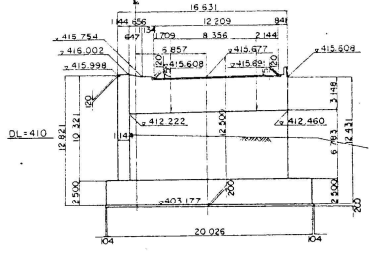
上り線



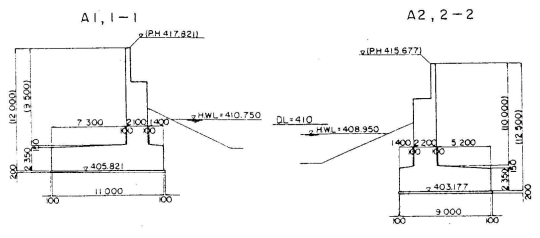
A1



A2

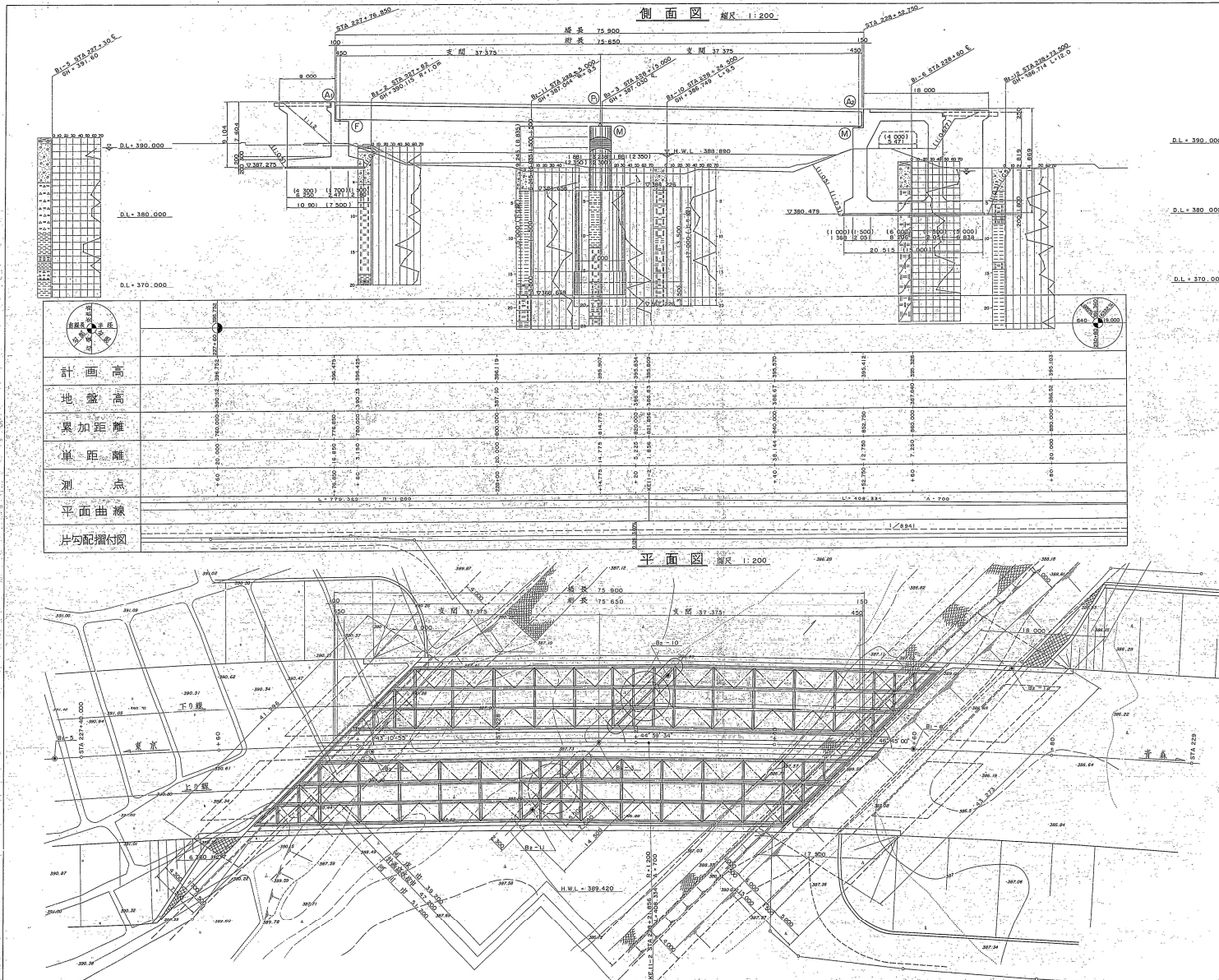


断面図 S=1:200

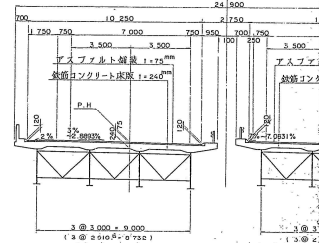


東北自動車道 (仙台八幡平～大曲) 完成図				457 4251
工 種	長	大	橋	84 1229
名 称	沢	上	部	工
種 別	一	般	図	4 114
日本道路公団仙台支店				

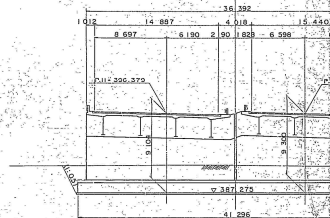
黒沢橋



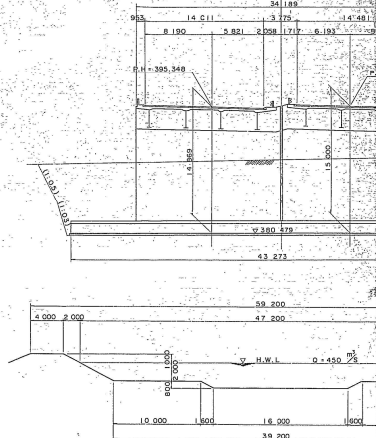
標準断面図 縮尺 1



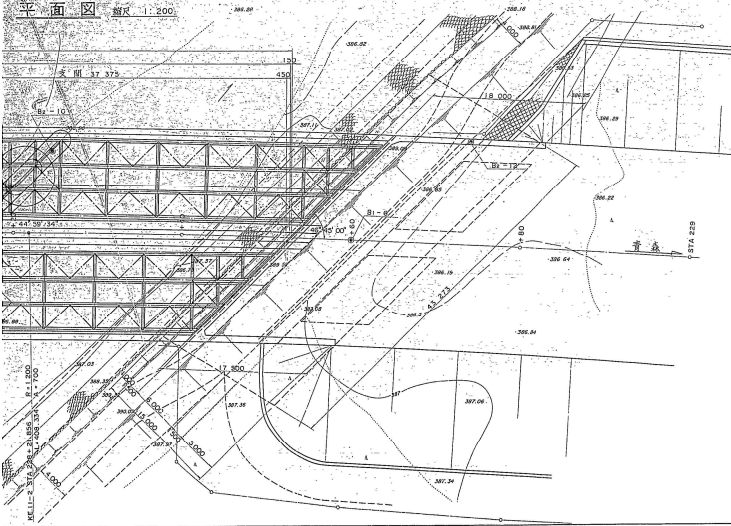
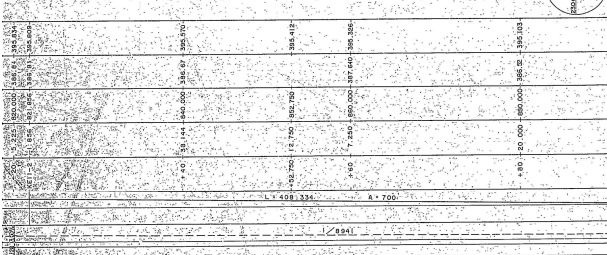
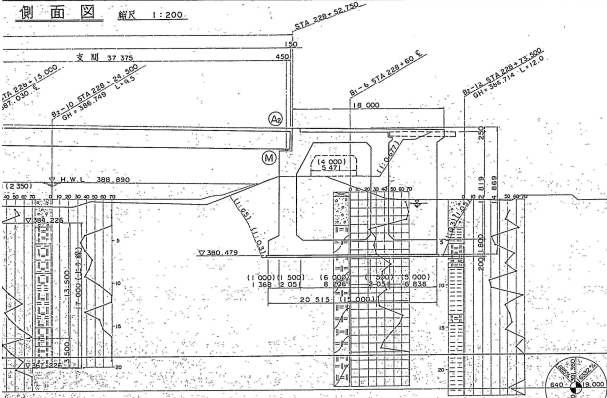
A. 橋台正面図 釐尺



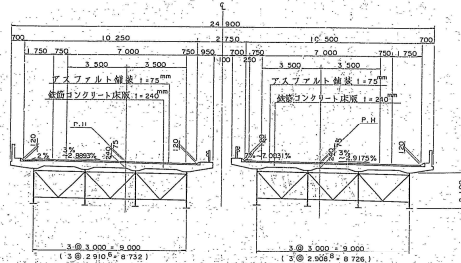
A₂ 橋台正面図 縮尺



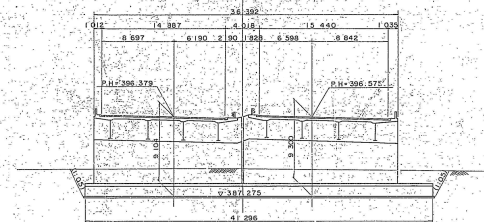
側面図 縮尺 1:200



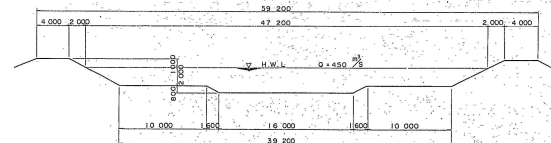
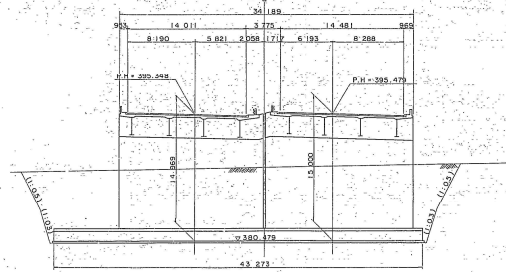
標準断面図 縮尺 1:100



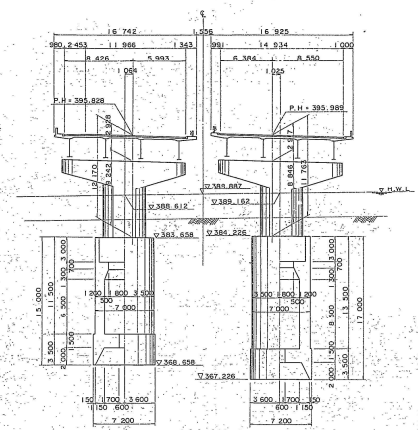
A橋台正面図 縮尺 1:200



A2橋台正面図 縮尺 1:200



P橋脚正面図 縮尺 1:200



設計条件		
橋 高	7.3m 総長	7.8m 630
道路規格	第1種2線目	
橋 寬	7.1~4.3, TL=20	
橋 式	鋼2桁間連続板桁橋	
支 座	37°57'12" 37°57'12"	
鋼 材 用 量	17,100kg (鋼 材 14,450kg (As)	
鋼 材 用 量	1,582kg	
地 震 耐 震	Kn=0.85, 1.0x1.0x0.5=0.17	
桁 間 距	桁 間 距 6.0x2.40=9.6m	
桁 間 距	桁 間 距 6.0x2.40=9.6m	
適用 示 方 書	道路橋示方書(鋼材) (昭和44年)	
設計 者	設計者 〇〇〇 (設計者 〇〇〇)	
設計 者	設計者 〇〇〇 (設計者 〇〇〇)	

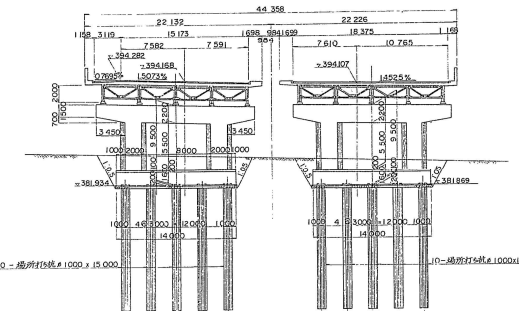
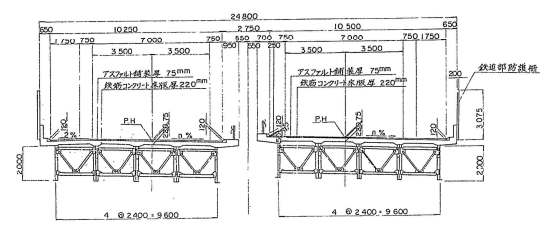
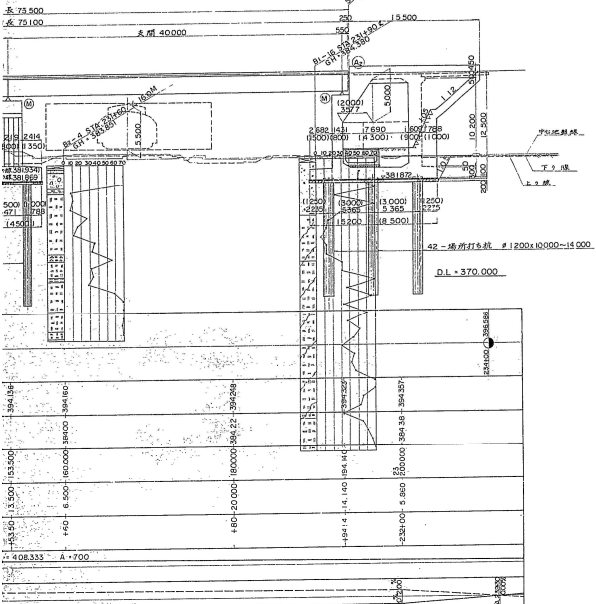
東北自動車道(後編)八幡平~安代(完成図)			571 4251
工 種	長 大 橋		198 1229
名 称	橋 上 部 工 程	縮 尺	1/500 1/100
図 名	一 般 図		4 87
日本道路公団 仙台建設局			

縮尺 1:200

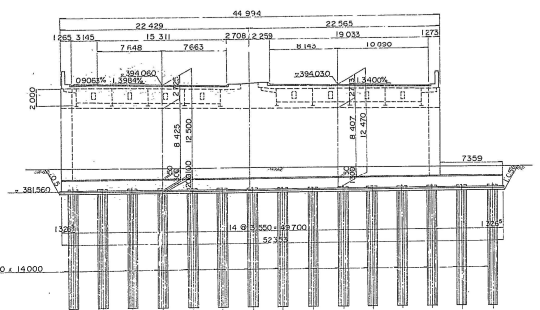
一般図

標準断面図 縮尺 1:100

橋脚 縮尺 1:200

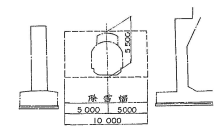
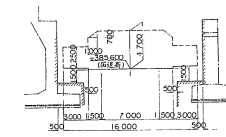


橋台 縮尺 1:200

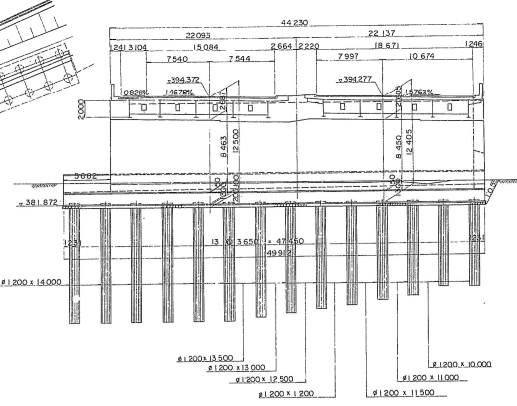


国道 282 号

国鉄花輪線



橋台 縮尺 1:200



設計条件	
橋長	72.000m
道路規格	第1種2級B
荷重	TT-43, TL-20
型式	鋼2径間連続鉄桁橋
支間	34.000m + 40.000m
有効橋長	74.000m
横断分配	2.031% ~ 2.220%
縦断分配	1.632%
地震係数	K _H = 0.9, K _V = 0.2
床版材料	圧縮強度 σ _{ck} = 240 N/mm ²
床版鉄筋	材質 SD30 許容引張応力 σ _{st} = 1400 N/mm ²
適用法令	昭和55年2月道路橋示方書, 同解説
使用材質	SS41, SM41, SM53

東北自動車道(柏原入道平~安代)完成図	
工種	長大橋
長さ	285.1229m
橋脚	4
橋台	132
日本道路公団仙台建設局	